

え  
が  
お  
が  
ま  
ん  
な  
か

**VOL.9**  
KIDS STATION KYOTO

# キッズ ステーション

京都市児童館・学童保育所

特集

つながる!  
じどうかん

防災編



# じどうかん

こどものあそびば“じどうかん”  
あの子に会えるかも“じどうかん”  
ほっとひと息“じどうかん”



いつでも だれでも おいで

## 「さあ♡きょう♪な にして☆あそぶ?」

じどうかんは、0歳～18歳未満のいろんな年齢の子どもたちが集まってきます。  
あそびを通じた子どもの育成や子育て家庭の支援、地域の子育て環境づくりに取り組んでいます。

# えがお♡げんき♪ともだちいっぱい!



いっせい

学童クラブ

乳幼児クラブ  
乳幼児ひろば

ゆうぎしつ

学習支援

自由あそび

クラブ活動

地域の方  
との交流

じむしつ

子育て相談

0歳~18歳未満の  
子どもたちの  
交流の場

としょしつ

# つながる! じどうかん

## 防災編



小さいころから知っている関係!

### 児童館では、

地域の皆さんに子どもや子育てを身近に感じてもらえるように、また子ども・子育てを応援する人が一人でも多く地域に広がるように活動を続けています。



### 児童館でつながる!

乳幼児親子向け事業のご紹介

#### ●乳幼児クラブ(登録制、月齢別)

登録制で季節に合わせた遊びや月齢に合わせた工作など、年間を通してさまざまなプログラムを実施しています。

#### ●乳幼児の広場活動

自由参加型のプログラムで、さまざまなプログラムを実施しています。



キッズステーション vol.5

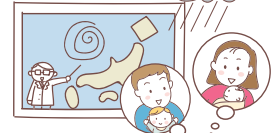
キッズステーションvol.5では、「つながるじどうかん」と題して、児童館の活動を紹介します。くわしくは、バックナンバーをご覧ください。



災害時には..

### 災害時には、

- 自身の安全の確保(自助)、
- 自治体の情報や支援(公助)
- 地域のつながり、支え合い(共助)が重要とされています。そのため、普段からの備えにおいても、「つながり」はとても重要。とはいえ、「知らない人」とつながるのは不安ですね。



そんな時は、  
じどうかんへ!

災害の備えとしてのつながり

安心!

### 児童館は、

- 保護者同士のつながり、
- 地域の方とのつながりを大切にしている施設です。児童館でも防災の取組を実施しています。



保護者の不安



何かからそなえる?  
乳幼児親子の防災



# そなえる!

安心の準備

児童館では、日頃からの備えとして防災の取組を実施しています。



■避難訓練  
毎月実施している児童館もあります。



■地域の消防署との連携  
消防署見学、消防車、救急車の見学、放水体験(消防士体験)等の取組を実施している児童館もあります。



■地域の消防団や自主防災組織と連携した取組  
避難訓練に参加、防災イベントの共催や協力、児童館のおまつりのサポートなど。



■AED、応急処置について

■普通救命講習の実施

■地域の災害特性と災害の備えについての講座

■避難所運営資機材の紹介と使用体験



■消火器体験

## いつものおでかけ準備!!

「災害時に必要なもの」を用意するという意識より、「普段から必要なもの」を備える意識に。

- 普段子どもと一緒にのおでかけをする際にも荷物はたくさん。
- 普段からマザーズバッグなどに入れている、「いつものお出かけグッズ」が災害時にもそのまま活用できます。
- 家屋の倒壊、水害による浸水を想定して、自宅の複数の場所に「いつものお出かけグッズ」を多めに用意しておくことで対応可能。
- 非常食についても、「いつも食べている」ものを多めに用意しておくでOK!

災害時には何が必要なの？



## トイレの準備も忘れずに。

災害時には、健康状態、衛生面の悪化につながる可能性もあります。とはいえ、頻繁に必要なため、簡易トイレ購入はコスト的な不安も…。



- おすすめアイテム(ペットシート、ごみ袋)  
ごみ袋を便器もしくはバケツにセット。その中にペットシートを入れるだけ!(成人の場合は2、3枚がおすすめ)ペットシートはおむつ替えシートや、離乳食の食べこぼし対策、就寝時の防水シートにも代用できます。

監修:京都市消防局 消防団・自主防災推進室

\*写真はイメージです。

自身の安全の確保!



# 災害の備え はじめの一步は身の安全の確保

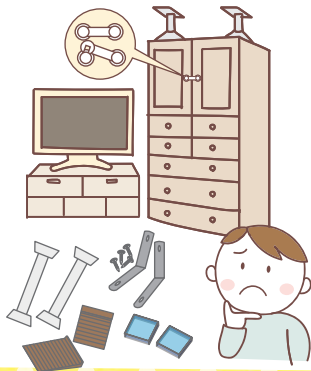
避難は  
早めに!



## 災害時には、まず 「自分が助かること」が最優先。

日常的に「安全なお部屋づくり」と情報収集を心がけることが重要。

- 子育て中の家庭、特に乳幼児期の家庭であれば、日常的な子どもの安全対策である、テレビやテレビ台の固定、引き出しストッパーなどが地震対策として有効。



## 災害時の備えや、避難については、 京都市からの発行物をご覧ください。

暮らしのてびき  
(デジタルブック)



救急要請  
ガイドブック  
(乳幼児施設編)  
(デジタルブック)



# 児童館・学童保育所まつり

あそびがいっぱい♪ 各地域で開催します!

伏見区

## おこしやす!みんな笑顔でたのしみ祭さい

藤森神社に児童館がやってくる!あそびのコーナー・工作のコーナー  
そして乳幼児のコーナーと様々な年齢の子どもたちが楽しめる催しです。

【日時】2024年9月28日(土)10時15分~14時45分

【場所】藤森神社境内・藤の森公園

\*雨天中止



山科区・醍醐

## やんちゃワールド2024 ドキドキわくわく みつけた

あそびコーナー・こうさくコーナー子どもたちが楽しめる催しです。  
乳幼児親子コーナーもありますよ。ぜひあそびにきてね。

【日時】2024年10月5日(土)10時00分~15時00分

【場所】醍醐交流会館・パセオダイゴロー2階アトリウム

\*屋内実施のため雨天時も開催



下京・南区

## こどもフェス ~おもろワールド~

おもろコーナーがたくさんあるよ!家族や友だちで遊びに来てくださいね。  
あそび、工作、ステージ、大型すべり台などで秋の一日を楽しみましょう。

【日時】2024年10月26日(土)10時00分~15時30分

【場所】梅小路公園七条入口広場

\*小雨決行※一部内容を変更する場合があります。荒天時中止



## HOW TO じどうかん



- ◆利用対象◆ 0歳~18歳未満の子どもとその保護者
- ◆開館日時◆ 月~土曜日10:00~18:30  
(休館日:日曜・祝日・年末年始(12/29~1/3))
- ◆利用方法◆ 自由に利用できます
- ◆利用料◆ 無料 ※実費が必要なものもあります  
※乳幼児クラブや学童クラブなど登録が必要なものもあります

最寄りの「じどうかん」はホームページから

京都市の児童館

<http://www.kyo-yancha.ne.jp/>



ご両気のお子さまを一時保育いたします

洛和会音羽病院  
病児保育室  
よつば

安心だネイバ  
京都市山科区音羽田町 58-1  
ワインドシズビル5階 0120(428)414 音羽 病児



京銀の投信積立は毎月  
1,000円から積立OK!

京都銀行

詳しくはこちら▼

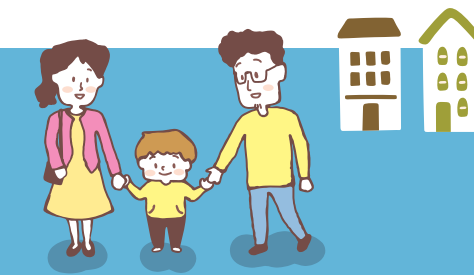


一緒にうれしい  
On Your Side

京都中央信用金庫

[www.chushin.co.jp](http://www.chushin.co.jp)

大塚商会



株式会社 エステム



京都市の児童館

検索



発行元：公益社団法人京都市児童館学童連盟 〒601-8004 京都市南区東九条栗山王町27 元山王小学校 北校舎2階  
発行責任者：稲川 昌実 TEL:075-682-6260 FAX:075-682-6263 <http://www.kyo-yancha.ne.jp>

公益社団法人京都市児童館学童連盟では、京都市において、平成19年2月5日に制定された「子どもを共にはぐくむ市民憲章」(愛称:はぐくみ憲章)の理念を広め、子どもたちの健全育成や子育て支援を推進しています。

